

imageRUNNER ADVANCE 6500 II sorozat

KIVÁLÓ MINŐSÉG, HATÉKONYSÁG ÉS MEGBÍZHATÓSÁG



TÉNYEK RÖVIDEN



- **Formátum:** Fekete-fehér A3
- **Papírkazetták maximális száma:** 5
- **Bemeneti papírkapacitás:** 7700 lap
- **Finiserfunkciók:** Leválogatás, csoportosítás, eltolás, tűzés, gerinctűzés, lyukasztás, beillesztés, C- és Z-hajtogatás, kapocs nélküli tűzés, igény szerinti tűzés
- **ADF-kapacitás:** 300 lap
- **ADF típusa:** Üveglap és DADF



- **A4 fekete-fehér nyomtatási sebességtartomány:** 55-75 oldal/perc
- **Beolvasási sebesség:** 120 kép/perc



- **Nyomtatónyelvek:** UFR II, PCL6
- **Opcionális:** Adobe PostScript 3, EFI Fiery külső kiszolgáló
- **Nyomtatási felbontás:** 1200 x 1200

- Alkalmos nagy munkacsoportok vagy részlegek számára padlóra állított gépként
- Gyors nyomtatási sebességet biztosít, fekete-fehér nyomtatás esetén akár 105 oldal/perc sebességre képes. Képes a kiemelkedő nyomtatási sebességet folyamatosan fenntartani még nagy grammúlyú papírra való nyomtatás esetén is
- A termék kategóriában vezető jellemző energiafogyasztási (TEC) minősítések.
- Az energiafogyasztás alvó üzemmódban mindössze 0,9 W.
- Eleget tesz a Blue Angel-díj legújabb szigorú feltételeinek
- A beégetési technológiák, a pO-festék és az újszerű alvó üzemmód segítenek csökkenteni a készülék teljes energiafogyasztását. Az energiafogyasztás alvó üzemmódban mindössze 0,9 W.
- Készítsen professzionális megjelenésű jelentéseket, füzeteket, hírleveleket, kézikönyveket, ajánlatokat és szerződéseket a rugalmas utófeldolgozó lehetőségekkel, mint például a professzionális lyukasztás, hajtogatás, dokumentum-beillesztés, tűzés és fűzetkészítés.
- Opcionális, FIERY-alapú imagePASS-Y2 vezérlők javítják a feldolgozást, a feladatkezelést, a munkafolyamatok automatizálását, valamint a pontos színmegjelenítést.
- Megtakarítás az átviteli költségeken az IP-protokollon keresztüli faxolás funkcióval
- Lehetőségek a költségfedezeti és a pénzbedobással működő megoldások integrálására.

EGYESÍTETT FIRMWAREPLATFORM

Közös firmware és funkciók, amelyek az összes imageRUNNER ADVANCE Generation 3, 2. kiadású modellre érvényesek

BIZTONSÁG:

- Akadályozza meg a bizalmas információk engedély nélküli megosztását a legbiztonságosabb imageRUNNER ADVANCE modellünkkel, szabványos és opcionális dokumentumbiztonsági funkciók széles körének alkalmazásával
- Eszközalapú és felhőalapú hitelesítés közül választhat további kiszolgáló szükségessége nélkül
- A funkciók felhasználókra lebontva tilthatók le a jogosulatlan használat megelőzése érdekében.
- A biztonságos nyomtatás és a Mailbox megoldás tovább javítja a dokumentumok biztonsági szintjét.
- Az IPsec, a portszűrési funkciók és az SSL-technológia biztosítja az információk védelmét és biztonságát a teljes hálózatban
- Csökkentse a bizalmas adatok kezelésével és az adatbiztonsággal (PII adatokkal) kapcsolatos kockázatot az iparágban úttörő adatvesztés-megelőzési megoldással, valamint a nyomtatási, másolási, beolvasási és faxolási feladatok ellenőrzésére egyaránt elérhető uniFLOW szoftver segítségével



TERMELÉKENYSÉG:

- A speciális személyre szabási lehetőségek segítségével egyedi, az egyes felhasználók munkafolyamat-igényeihez alakított felhasználói élményt érhet el.
- Egyszerűen kezelhető nagy méretű felhasználói felület, mely az okostelefonokéhoz hasonló, kiválóan reagáló színes érintőkijelzővel rendelkezik
- A készüléket mozgásérzékelő technológia ébreszti fel alvó üzemmódból.
- Kényelmes, igény szerinti tűzés.
- Automatikusan eltávolíthatja az üres oldalakat beolvasás közben.
- A rendszer alapkiszérelésben támogatja a szkennelést és a dokumentumok kereshető PDF, Microsoft® Word és Microsoft® PowerPoint formátumba történő átalakítását
- A papíralapú dokumentumok erőfeszítés nélküli rögzítése gyors, egy menetben beolvasással (DADF) és intelligens hordozókezelési funkciókkal, például több lap behúzásának észlelésével, amely segít felgyorsítani a dokumentumok digitalizálásának folyamatát.
- Biztonságos mobilnyomtatás alapfunkcióként
- Vendégnyomtatás engedélyezése a közvetlen kapcsolat funkció segítségével
- A számítógép az okoseszközökre cserélhető a mindennapi munkafolyamatok végrehajtásához
- Iparági szabványok, például az Apple Airprint® és a Mopria® támogatása

Canon

imageRUNNER ADVANCE 6500 II sorozat



INTEGRÁCIÓ:

- Szoros integráció a uniFLOW Online Express felhőalapú kimenetkezelési rendszerrel
- A uniFLOW Online Express kiterjedt nyomon követési és jelentési funkciókat biztosít egy központi webalapú rendszerből.
- Együttműködik a felhőben található üzleti alkalmazásokkal és külső rendszerekkel
- A Canon MEAP platformja optimalizálja a folyamatokat azáltal, hogy lehetővé teszi nagy teljesítményű dokumentum-, beolvasás- és kimenetkezelési megoldások széles választékának integrációját, például a uniFLOW rendszerét
- A Canon készülékekezelési eszközei központi vezérlési pontot biztosítanak a teljes flottához: frissítheti a készülékeket, ellenőrizheti a készülékek állapotát és a fogyóeszközöket, távolról kikapcsolhatja a készülékeket, leolvashatja a mérőműszereket, továbbá kezelheti a címjegyzékeket és a nyomtató-illesztőprogramokat
- A zökkenőmentes integráció céljából támogatja az iparági és hálózati szabványokat, például a PCL és az Adobe PostScript használatát.



KÖLTSÉGMENEDZSMENT:

- A teljes nyomtatási költség csökkentésére tervezett technológia
- A felhasználói tevékenység nyomon követése rálátást ad a nyomtatási viselkedésre
- A szabályok alkalmazása és a használat korlátozása a funkciók szintjén, felhasználókra lebontva hajtható végre*

- A távoli diagnosztika és a segítségnyújtás a költségek csökkentését szolgálja azzal, hogy a minimumon tartja az állásidőt, emellett az informatikai részleg problémamegoldással töltött idejét is csökkenti
- A távoli, központosított flottakezelés leegyszerűsíti az eszközök és flották informatikai menedzsmentjét



MINŐSÉG ÉS MEGBÍZHATÓSÁG:

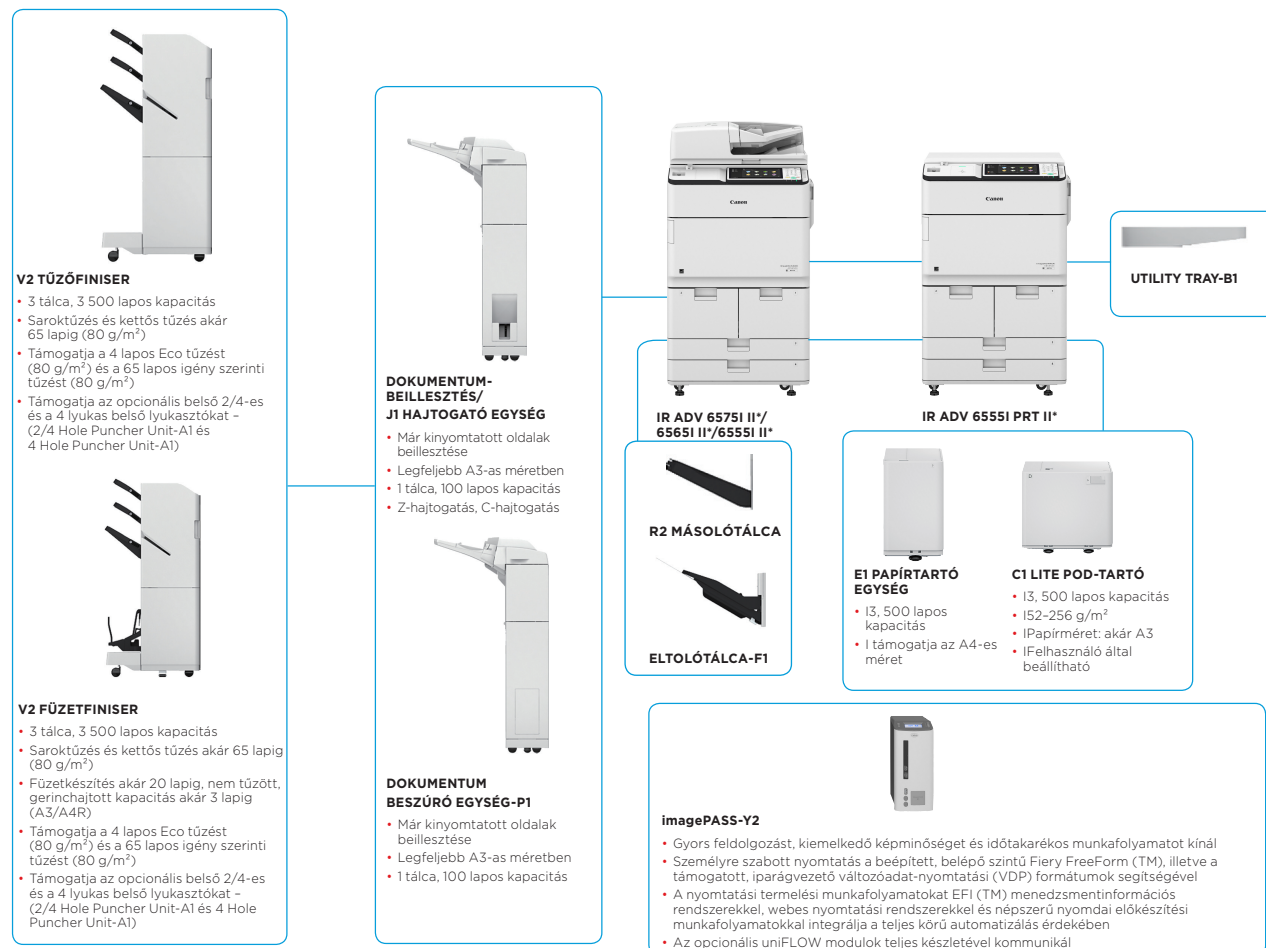
- A maximális üzemidő elérésére tervezték: a könnyen érthető felhasználói karbantartási videók és állapotinformációk segítséget nyújtanak ahhoz, hogy soha ne fogyjanak ki a kellékanyagok.
- A Canon elismert megbízhatósági és nyomtatási technológiai kiváló minőségű nyomtatásokat biztosítanak az elfoglalt szervezeti egységek igényeinek kiszolgálására.
- A csendes befejezés kevésbé zavarja meg a dolgozók munkáját, és így javítja a termelékenységet



FENNTARTHATÓSÁG:

- Fenntartható kialakítás és a környezetre gyakorolt hatás minimalizálása jellemzi
- ENERGY STAR®-minősítéssel rendelkezik
- Maximalizálja a takarékoságot az alapértelmezett kétoldalas nyomtatás és a biztonságos nyomtatás segítségével, valamint azzal, hogy lehetőség van a nyomtatási munkák visszatartására, előnézetük megtekintésére és a nyomtatási beállítások módosítására az eszközön, így már az első nyomtatás a kívánt eredményt hozza

Fő konfigurációs opciók



Az itt bemutatott konfiguráció csak illusztrációs célokat szolgál. A választható tartozékok teljes listája és a pontos kompatibilitási adatok az online termékconfigurátorban található.

II* Azt jelzi, hogy ezt a modellt új rendszerszoftverrel frissítették, és standardként további biztonsági funkciókat tartalmaz.

Canon

MŰSZAKI ADATOK

imageRUNNER ADVANCE 6500 II sorozat

FŐEGYSÉG

Készülék típusa
Alapfunkciók

Fekete-fehér multifunkciós lézer
Nyomatás, másolás, beolvasás, küldés, tárolás és opcionális fax **funkció**
Canon Dual egyedi processzor (megosztott) 1,75 GHz
25,6 cm-es (10,1") TFT WSVGA színes LCD-érintőpanel
Alapkitvétel: 3,0 GB RAM
Alapkitvétel: 250GB
maximum: 1TB
Opcionális: 250GB, 1 TB

Tükrözött merevlemez
Csatlakozótípusok

HÁLÓZATI
Alapkitvétel: 1000Base-T/100Base-TX/10Base-T, vezeték nélküli LAN (IEEE 802.11 b/g/n)
Opcionális: NFC, Bluetooth Low Energy

Papírbemenet (alapkitvétel)
Papírbemenet (opcionális)

EGYÉB
alapkitvétel: USB 2.0 (állomás) x2, USB 3.0 (állomás) x1, USB 2.0 (eszköz) x1
Opcionális: Soros csatoló, másolásfelüyleti csatoló
2 x 1500 lapos kazetta + 2 x 550 lapos kazetta (80 g/m²)
100 lapos többfunkciós tálcá (80 g/m²)
További 3500 lap (POD DECK LITE-C1 vagy PAPER DECK UNIT-E1)
7700 lap (80 g/m²)

Maximális bemeneti papírkapacitás
Kimeneti papírkapacitás

Másolótálcával: 250 lap (A4, 80 g/m²)
Eltolótálcával: 500 lap (A4, 80 g/m²)
Külső finiserekkel: Max. 3500 lap (A4, 80 g/m²)

Befejező lehetőségek

Leválogatás, csoportosítás
Külső finiszerrel: Leválogatás, csoportosítás, eltolás, tűzés, fűzetkészítés, lyukasztás, beillesztés, C- és Z-hajtogatás
Kazetta 1/2:
Vékony papír, sima papír, újrahasznosított papír, színes papír, előre lyukasztott papír, vastag papír, fejleces papír, Bond papír

Támogatott hordozótípusok

Kazetta 3/4:
Vékony papír, normál papír, újrahasznosított papír, színes papír, nehéz papír, előlyukasztott papír, fejleces papír, Bond papír, regiszterlap*
* B1-es regiszterlap-adaóoló tartozékészletet igényel

Többfunkciós tálcá:
Vékony papír, normál papír, újrahasznosított papír, színes papír, előlyukasztott papír, nehéz papír, Bond papír, fólia, címkék, pauszpapír*, fejleces papír, regiszterlap

C1 LITE POD-TARTÓ:
Vékony papír, normál papír, újrahasznosított papír, színes papír, előre lyukasztott papír, vastag papír, Bond papír, fólia, címkék, fejleces papír, regiszterlap*

E1 PAPÍRTARTÓ EGYSEG:
Vékony papír, normál papír, újrahasznosított papír, színes papír, nehéz papír, előlyukasztott papír, fejleces papír, Bond papír

Támogatott hordozóméret

Kazetta 1/2:
Szabványos méret: A4, B5
Kazetta 3/4:
Szabványos méret: A4, A4R, A3, A5R, B5, B5R
Egyéni méret: 139,7 mm x 182 mm - 297 mm x 431,8 mm

Többfunkciós tálcá:
Szabványos méret: A4, A4R, A3, A5R, B5, B5R, borítékok (No. 10 (COM 10), ISO-B5, Monarch, ISO-C5, DL)
Egyéni méret: 100 mm x 148 mm - 297 mm x 431,8 mm

E1 PAPÍRTARTÓ EGYSEG:
A4

Támogatott hordozótömegek

C1 LITE POD-TARTÓ:
A4, A4R, A3, A5R és egyéni méret (139,7 mm x 182 mm - 297 mm x 431,8 mm)

Kazetta 1/2:
52-220 g/m²

Kazetta 3/4:
52-220 g/m²

Többfunkciós tálcá:
52-256 g/m²

Kétoldalas:
52-220 g/m²

Papíradagoló:
52-256 g/m²

Bemelegedési idő

Bekapcsolástól: legfeljebb 30 másodperc
Alvó üzemmódból: Legfeljebb 30 másodperc
Gyorsindítás üzemmódból: 4 másodperc³

Méret (szé. x mé. x ma.)

iR ADV 6555i PRT II*:
670 mm x 779 mm x 1052 mm
iR ADV 6555i II*/6565i II*/6575i II*:
670 mm x 779 mm x 1220 mm

Telepítéshez szükséges hely (Sz x Mé)

1362 mm x 1353 mm (alapszintű konfiguráció: többfunkciós tálcá + nyitott kazettafiókok + másolótálcá)
2407 mm x 1353 mm (teljes konfiguráció: fűzetfiniser + A3 papírtartó + beillesztő- és hajtogatógység + lyukasztógység + nyitott kazettafiókok)

Tömeg

kb. 234 kg⁴

NYOMTATÁSI ADATOK

Nyomatási eljárás
Nyomatási sebesség (FF/SZ)

Monokróm lézergusar nyomatás
iR ADV 6555i PRT II*/6555i II*:
55 oldal/perc (A4), 32 oldal/perc (A3), 40 oldal/perc (A4R), 35 oldal/perc (A5R)

iR ADV 6565i II*:
65 oldal/perc (A4), 32 oldal/perc (A3), 47 oldal/perc (A4R), 35 oldal/perc (A5R)

iR ADV 6575i II*:
75 oldal/perc (A4), 37 oldal/perc (A3), 54 oldal/perc (A4R), 35 oldal/perc (A5R)

Nyomatási felbontás
Oldalleíró nyelvek

1200 dpi x 1200 dpi, 600 dpi x 600 dpi
UFR II, PCL 6 (standard)

Kétoldalas nyomatás
Közvetlen nyomatás

Genuine Adobe PostScript, 3. szint (opcionális)
Automatikus (alapfelszereltség)
Közvetlen nyomatás is elérhető USB-adathordozó, Advanced space, távvezérlési kezelőfelület és webböngésző⁵

Nyomatás mobilkészülékről és felhőből

Támogatott fájlformátumok: TIFF, JPEG, PDF és XPS.
A mobil vagy internethez csatlakoztatott eszközökről, valamint a felhőalapú szolgáltatásokból történő nyomatás biztosításához – igényeitől függően – a szoftverek és MEAP-alapú megoldások széles skálája áll rendelkezésre. További információkért forduljon értékesítőjéhez.

Betűkészletek

PCL-betűkészletek: 93 Roman, 10 bitképes betűkészlet, 2 OCR betűkészlet, Andalé Mono WT J/K/S/T* (japán, koreai, egyszerűsített és hagyományos kínai)*
PS-betűkészletek: 136 Roman

Operációs rendszer

*Opcionális PCL INTERNATIONAL FONT-Set-A1 szükséges
UFR II: Windows Vista/Server 2008/7/Server 2008 R2/Server 2012/8.1/Server 2012 R2/10/Server 2016, MAC OS X (10.7 vagy újabb)
PCL: Windows Vista/Server 2008/7/Server 2008 R2/Server 2012/8.1/Server 2012 R2/10/Server 2016
PS: Windows Vista/Server 2008/7/Server 2008 R2/Server 2012/8.1/Server 2012 R2/10/Server 2016, MAC OS X (10.7 vagy újabb)
PPD: Windows Vista/7/8.1/10, MAC OS X (10.3.9 vagy újabb)

Az SAP készletétípusok az SAP Market Place felületen keresztül szerezhető be.
Kérjük, tekintse meg az egyéb operációs rendszerek és környezetek, köztük az AS/400, UNIX, Linux és Citrix számára rendelkezésre álló nyomatási megoldásokat a <http://software.canon-europe.com/cimen> Egyes megoldások díjkötelesek.

MÁSOLÁS MŰSZAKI ADATAI¹
Másolási sebesség

iR ADV 6555i II*:
55 oldal/perc (A4), 32 oldal/perc (A3), 40 oldal/perc (A4R), 35 oldal/perc (A5R)

iR ADV 6565i II*:
65 oldal/perc (A4), 32 oldal/perc (A3), 47 oldal/perc (A4R), 35 oldal/perc (A5R)

iR ADV 6575i II*:
75 oldal/perc (A4), 37 oldal/perc (A3), 54 oldal/perc (A4R), 35 oldal/perc (A5R)

Első másolat elkészülési ideje (FF/SZ)

iR ADV 6555i II*: Legfeljebb kb. 3,3 másodperc
iR ADV 6565i II*: Legfeljebb kb. 3,3 másodperc
iR ADV 6575i II*: Legfeljebb kb. 3,1 másodperc

Másolási felbontás

Beolvasás: 600 dpi x 600 dpi
Nyomatás: 1200 dpi x 1200 dpi

Több másolat

Akár 9999 másolat

Másolás expozíciója

Automatikus vagy manuális (9 szint)

Nagyítás

25-400% (1%-os lépésekben)

Kicsinyítési beállítások

25%, 50%, 71%

Nagyítási beállítások

141%, 200%, 400%

A BEOLVASÁS MŰSZAKI ADATAI¹

Normál típus

iR ADV 6555i PRT II*: Alapkitvétel: Olvasó és üveglapfedél
iR-ADV 6555i II*/6565i II*/6575i II*: Alapértelmezett olvasó és egyutas, kétoldalas automatikus dokumentumdagoló (DADF)

Számítógépről történő beolvasás műszaki adatai

Colour Network ScanGear2. Twain és WIA egyaránt
Támogatott OS: Windows Vista/7/8.1/10/Server 2008/2008 R2/2012/2012 R2/2016

Beolvasási felbontás

100 x 100 dpi, 150 x 150 dpi, 200 x 100 dpi, 200 x 200 dpi, 300 x 300, 200 x 400 dpi, 400 x 400 dpi, 600 x 600 dpi

Elfogadható eredetik/megengedett tömeg

Üveglap: lap, könyv, 3 dimenziós tárgyak (max. 2 kg)
Lapadagoló által támogatott méretek: A4, A4R, A3, A5, A5R
Lapadagoló által támogatott súlyok:
Egyoldalas szkennelés: 38-220 g/m² / 64-220 g/m² (FF/SZ)
Kétoldalas beolvasás: 50-220 g/m² / 64-220 g/m² (FF/SZ)

Beolvasási üzemmód

A küldési funkció az összes modellen elérhető
Beolvasás USB-adathordozóra: Minden modellen elérhető
Beolvasás mobil vagy internethez csatlakoztatott eszközökre: Számos megoldás érhető el, amelyek segítségével mobilkészülékre vagy internethez csatlakoztatott készülékre végezhet beolvasást, az Ön igényeitől függően. További információkért forduljon értékesítőjéhez

Beolvasás felhőalapú szolgáltatásokba: A felhőalapú szolgáltatásokba történő beolvasás biztosításához – igényeitől függően – a megoldások széles skálája áll rendelkezésre. További információkért forduljon értékesítőjéhez

A TWAIN/WIA lekéréses beolvasás az összes modellen elérhető.



MŰSZAKI ADATOK

imageRUNNER ADVANCE 6500 II sorozat

Beolvadási sebesség (FF/ színes; A4)

Egyoldalas beolvasás (FF): 120 kép/perc (300 dpi) /
120 kép/perc (600 dpi)
Egyoldalas beolvasás (színes): 120 kép/perc (300 dpi) /
60 kép/perc (600 dpi)
Kétoldalas beolvasás (FF): 240 kép/perc (300 dpi) /
150 kép/perc (600 dpi)
Kétoldalas beolvasás (színes): 220 kép/perc (300 dpi) /
60 kép/perc (600 dpi)
300 lap (80 g/m²)
2 oldalról 2 oldalra (automatikus)

Papírkapacitás Kétoldalas beolvasás

Valamennyi modell esetében alapkivitel
E-mail/internetes fax (SMTP), SMB, FTP, WebDAV, Mail Box,
Super G3 fax (opcionális), IP-alapú fax (opcionális)
LDAP (2000)/helyi (1600)/gyorstárcsázás (200)
100 × 100 dpi, 150 × 150 dpi, 200 × 100 dpi, 200 × 200 dpi,
200 × 400 dpi, 300 × 300 dpi, 400 × 400 dpi, 600 × 600 dpi
Fájlok: FTP, SMB 3.0, WebDAV
E-mail/i-Fax: SMTP, POP3, I-fax (egyszerű, teljes)
Alapkivitel: TIFF, JPEG, PDF (kompakt, kereshető,
PDF-fájlvédelem alkalmazása Adobe Live Cycle Rights
Management™ révén, webre optimalizálás, PDF A/1-b,
titkosított), XPS (kompakt, kereshető), Office Open XML
(PowerPoint, Word), PDF/XPS (digitális aláírás)
Opcionális: PDF(körvonalazás és simítás)

A KÜLDÉSI MŰSZAKI ADATAI¹ Opcionális/alapkivitel Kimenet helye

Címjegyzék/gyorshívások Küldési felbontás

Kommunikációs protokoll

Fájlformátum

FAXOLÁS MŰSZAKI ADATAI¹ Opcionális/alapkivitel Modem sebessége

Az összes modellen opcionális

Super G3: 33,6 kb/s⁵
G3: 14,4 kbps

Tömörítési módszer

Felbontás

Küldési/rögzítési méret

Faxmemória

Gyorshívások

Csoporthívások/címzettek

Körözvényadás

Memória biztonsági mentése

BIZTONSÁGI JELLEMZŐK

Hitelesítés

Alapkivitel: Általános bejelentkezésközelítő (Universal Login
Manager) szoftver (eszköz- és funkciószintű bejelentkezés),
uniFLOW Online Express felhőalapú felügyeleti szoftver,
felhasználói hitelesítés, részlegazonosító, hitelesítés,
hozzáférés-kezelő rendszer (Access Management System,
AMS)

Opcionális: My Print Anywhere biztonságos nyomtatás
(uniFLOW szükséges)

Adatok

Alapkivitel: Platformmegbízhatósági modul (TPM),
mereklevélzelszavas zárolása, mereklevélzelszúrás, postafiók
jelszavas védelme, mereklevélzelszúrása (FIPS140-2-nek
igazoltan megfelel), Common Criteria-tanúsítvány (DIN ISO
15408)

Opcionális: Mereklevélzelszúrása, mereklevélzelszúrása,
adatvesztés-megelőzés (ehhez uniFLOW szükséges)

Hálózat

Alapkivitel: IP-/MAC-cím-szűrés, IPSEC, TLS-sel titkosított
kommunikáció, SNMP V3.0, IEEE 802.1x, IPv6, SMTP-
hitelesítés, POP-hitelesítés SMTP előtt

Dokumentum

Alapkivitel: Biztonságos nyomtatás, Adobe LiveCycle®
Rights Management ES2.5 integrációja, titkosított
PDF, titkosított biztonságos nyomtatás, eszközaláírás,
biztonságos vízjelek

Opcionális: Felhasználói aláírás, dokumentumbelolvasás
zárolása

KÖRNYEZETI JELLEMZŐK

Működési környezet

Hőmérséklet: 10-30 °C

Páratartalom: 20-80% relatív páratartalom (páraecsapódás
nélkül)

Áramforrás

Energiafogyasztás

220-240 V (±10%), 50/60 Hz (±2 Hz), 10 Amp

Maximális: Kb. 2,4 kW

Nyomtatás: 1397,9 Wh vagy kevesebb

Készlet: kb. 260 W

Alvó üzemmód: Kb. 0,9 W vagy kevesebb⁷

Beépülő modul ki: 0,3 W

Jellemző energiafogyasztási (Typical Electricity

Consumption - TEC) minősítés⁸:

4,9 kWh (iR ADV 6555i II*/6555i PRT II*)

6,1 kWh (iR ADV 6565i II*)

6,7 kWh (iR ADV 6575i II*)

Hangnyomás⁹

Aktív: 75 dB vagy kevesebb

Készletléti állapot: legfeljebb 58 dB

ENERGY STAR®-minősítéssel rendelkezik

Ecomark

Blue Angel¹

Zajszintek (FF/SZ)

Szabványok

KELLÉKANYAGOK

Toner(ek)

Festék (becsült kapacitás 6%- os fedettségnél)

HARDVERTARTOZÉKOK

Az iR-ADV 6500 II* sorozathoz elérhető opciókkal
kapcsolatban a Canon magyar weboldalán található,
műszaki adatokat bemutató táblázatokból tájékozódhat
részletesen.

Lábjegyzetek

II* Azt jelzi, hogy ezt a modellt új rendszerszoftverrel frissítették, és alapértelmezett
tartalmaz további biztonsági funkciókat

^[1] Nem érhető el a 6555i PRT II típusnál

^[2] Bizonyos pauszpapírtípusok nem használhatók.

^[3] A hozzáférési idő a kulcsfontosságú műveletek érintékpérenyőn való végrehajtáshoz
legfeljebb 3 másodperc.

^[4] Beleértve a tonertartályt.

^[5] PDF-nyomtatás csak weboldalokról.

^[6] Az ITU-T szabvány 1. sz. ábrája alapján.

^[7] A 0,9 wattos alvó üzemmód nem minden esetben érhető el. Bizonyos hálózati
konfigurációk és beállítások megakadályozhatják, hogy a készülék mélyalvás üzemmódba
kerüljön. Kérjük, további információkért tekintse meg a felhasználói kézikönyvet.

^[8] A jellemző energiafogyasztási (Typical Electricity Consumption - TEC) minősítés a
termék jellemző, kilowattóraban (kWh) mért egyheti áramfogyasztását tükrözi. A
vizsgálati módszert az Energy Star (<http://www.eu-energystar.org>) dolgozta ki.

^[9] Az ISO 7779-es szabvány előírásainak megfelelő névleges zajkibocsátás

Szoftverek és megoldások



Tanúsítványok és kompatibilitás



Canon Inc.
canon.com

Canon Europe
canon-europe.com

Hungarian edition
© Canon Europa N.V., 2018

Canon Hungária Kft.
1031 Budapest,
Graphisoft Park 1. (Záhony utca 7.)
Telefon: (+361) 2375904
Fax: (+361) 2375901

canon.hu

